

U-Style Input Dimensions (inches)

SECONDARY UNIT *	PRIMARY UNIT **	A	B	E	F	J	CD	OL	OH
133Q56	133U	3.25	2.00	4.39	1.72	5/16-18	6.09	10.12	5.99
145Q56	133U	4.19	2.75	4.78	1.91	5/16-18	6.51	11.17	6.39
175Q56	133U	4.19	2.75	5.14	2.06	5/16-18	6.42	11.08	6.75
206Q56	133U	5.00	2.88	5.67	2.28	3/8-16	6.75	11.66	7.28
237Q56	133U	5.00	2.88	6.21	2.50	3/8-16	7.06	12.53	7.81
262Q56	133U	6.38	3.38	6.89	2.94	3/8-16	7.69	13.29	8.50
262Q140	175U	6.38	3.38	7.31	2.94	3/8-16	8.06	14.01	9.25
300Q56	133U	7.00	4.00	7.58	3.25	7/16-14	7.66	14.06	9.19
300Q140	175U	7.00	4.00	8.00	3.25	7/16-14	8.03	14.78	9.34
325Q56	133U	7.50	4.00	8.08	3.50	7/16-14	8.56	14.97	9.69
325Q140	175U	7.50	4.00	8.50	3.50	7/16-14	8.93	15.69	10.44
375Q180	237U	8.50	4.75	10.01	3.88	1/2-13	9.78	18.05	12.07
375Q180	262U	8.50	4.75	10.25	3.88	1/2-13	10.12	18.80	12.69
375Q210	325U	8.50	4.75	10.88	3.88	1/2-13	11.16	20.43	13.51
450Q180	237U	9.56	5.81	11.38	4.50	5/8-11	10.46	19.41	13.44
450Q180	262U	9.56	5.81	11.62	4.50	5/8-11	10.80	20.16	14.06
450Q210	325U	9.56	5.81	12.25	4.50	5/8-11	11.84	21.79	14.88
516Q180	237U	11.00	5.81	12.86	5.31	5/8-11	11.27	21.22	14.92
516Q180	262U	11.00	5.81	13.10	5.31	5/8-11	11.61	21.97	15.54
516Q210	325U	11.00	5.81	13.73	5.31	5/8-11	12.65	23.60	16.36
600Q210	325U	12.75	6.38	15.75	6.50	5/8-11	13.55	25.33	18.38

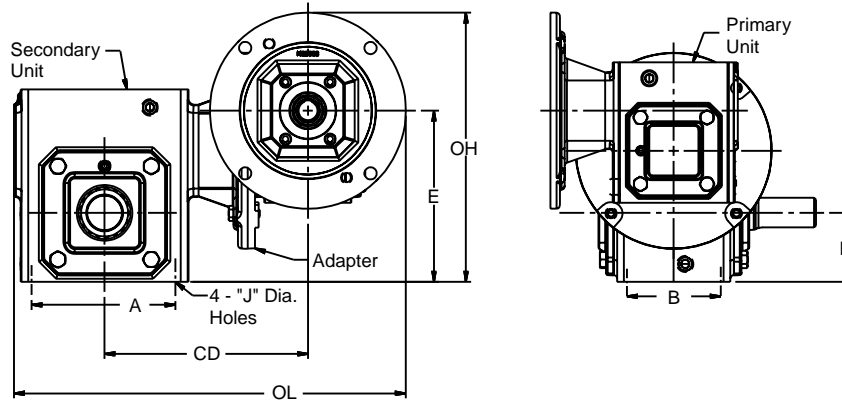
U-Style Input Dimensions (inches)

SECONDARY UNIT *	PRIMARY UNIT **	ADAPTER KIT	SECONDARY OUTPUT SHAFT				PRIMARY INPUT SHAFT			
			DIA +0.000 -0.001	LENGTH	KEY		DIA +0.000 -0.001	LENGTH	KEY	
					SQ	LENGTH			SQ	LENGTH
133Q56	133U	133TAD Q56	0.625	2.00	0.188	1.31	0.500	1.81	0.125	1.38
145Q56	133U	133TAD Q56	0.750	1.78	0.188	1.25	0.500	1.81	0.125	1.38
175Q56	133U	133TAD Q56	0.875	1.88	0.188	1.38	0.500	1.81	0.125	1.38
206Q56	133U	133TAD Q56	1.000	2.00	0.250	1.75	0.500	1.81	0.125	1.38
237Q56	133U	133TAD Q56	1.125	2.37	0.250	1.75	0.500	1.81	0.125	1.38
262Q56	133U	133TAD Q56	1.125	2.50	0.250	2.00	0.500	1.81	0.125	1.38
262Q140	175U	175TAD Q140	1.125	2.50	0.250	2.00	0.625	1.81	0.188	1.50
300Q56	133U	133TAD Q56	1.250	3.25	0.250	2.25	0.500	2.26	0.125	1.38
300Q140	175U	175TAD Q140	1.250	3.25	0.250	2.25	0.625	2.26	0.188	1.50
325Q56	133U	133TAD Q56	1.375	3.25	0.313	2.88	0.500	1.81	0.125	1.38
325Q140	175U	175TAD Q140	1.375	3.25	0.313	2.88	0.625	1.81	0.188	1.50
375Q180	237U	237TAD Q180	1.625	3.50	0.375	2.81	0.750	1.94	0.188	1.31
375Q180	262U	262TAD Q180	1.625	3.50	0.375	2.81	0.750	2.31	0.188	1.88
375Q210	325U	325TAD Q210	1.625	3.50	0.375	2.81	0.875	2.31	0.188	1.63
450Q180	237U	237TAD Q180	1.625	3.38	0.375	2.50	0.750	1.94	0.188	1.31
450Q180	262U	262TAD Q180	1.625	3.38	0.375	2.50	0.750	2.31	0.188	1.88
450Q210	325U	325TAD Q210	1.625	3.38	0.375	2.50	0.875	2.31	0.188	1.63
516Q180	237U	237TAD Q180	2.000	4.16	0.500	2.81	0.750	1.94	0.188	1.31
516Q180	262U	262TAD Q180	2.000	4.16	0.500	2.81	0.750	2.31	0.188	1.88
516Q210	325U	325TAD Q210	2.000	4.16	0.500	2.81	0.875	2.31	0.188	1.63
600Q210	325U	325TAD Q210	2.250	4.56	0.500	3.50	0.875	2.31	0.188	1.63

* To complete part number, add shaft assembly code and ratio to size - for example, 133Q56LR10.

** Style QH can be substituted for the secondary unit.

** To complete part number, add shaft assembly code and ratio to size, for example 133ULR10.



Q-Style Input

Dimensions (inches)

SECONDARY UNIT *	PRIMARY UNIT **	A	B	E	F	J	CD	OL	OH
133Q56	133Q	3.25	2.00	4.39	1.72	5/16-18	6.09	11.47	7.64
154Q56	133Q	4.19	2.75	4.78	1.91	5/16-18	6.51	12.51	8.03
175Q56	133Q	4.19	2.75	5.14	2.06	5/16-18	6.42	12.42	8.39
206Q56	133Q	5.00	2.88	5.67	2.28	3/8-16	6.75	13.00	8.92
237Q56	133Q	5.00	2.88	6.21	2.50	3/8-16	7.06	13.87	9.46
262Q56	133Q	6.38	3.38	6.89	2.94	3/8-16	7.69	14.63	10.14
262Q140	175Q	6.38	3.38	7.31	2.94	3/8-16	8.06	15.00	10.56
300Q56	133Q	7.00	4.00	7.58	3.25	7/16-14	7.66	15.41	10.83
300Q140	175Q	7.00	4.00	8.00	3.25	7/16-14	8.03	15.78	11.25
325Q56	133Q	7.50	4.00	8.08	3.50	7/16-14	8.56	16.31	11.33
325Q140	175Q	7.50	4.00	8.50	3.50	7/16-14	8.93	16.68	11.75
375Q180	237Q	8.50	4.75	10.01	3.88	1/2-13	9.78	18.77	14.51
375Q180	262Q	8.50	4.75	10.25	3.88	1/2-13	10.12	19.11	14.75
375Q210	325Q	8.50	4.75	10.88	3.88	1/2-13	11.16	20.15	15.38
450Q180	237Q	9.56	5.81	11.38	4.50	5/8-11	10.46	20.13	15.88
450Q180	262Q	9.56	5.81	11.62	4.50	5/8-11	10.80	20.46	16.12
450Q210	325Q	9.56	5.81	12.25	4.50	5/8-11	11.84	21.51	16.75
516Q180	237Q	11.00	5.81	12.86	5.31	5/8-11	11.27	21.94	17.36
516Q180	262Q	11.00	5.81	13.10	5.31	5/8-11	11.61	22.28	17.60
516Q210	325Q	11.00	5.81	13.73	5.31	5/8-11	12.65	23.32	18.23
600Q210	325Q	12.75	6.38	15.75	6.50	5/8-11	13.55	25.05	20.25

Q-Style Input

Dimensions (inches)

SECONDARY UNIT *	PRIMARY UNIT **	ADAPTER KIT	SECONDARY OUTPUT SHAFT			
			DIA +0.000 -0.001	LENGTH	KEY	
					SQ	LENGTH
133Q23	133Q	133TAD Q56	0.625	2.00	0.188	1.31
154Q56	133Q	133TAD Q56	0.750	1.78	0.188	1.25
175Q56	133Q	133TAD Q56	0.875	1.88	0.188	1.38
206Q56	133Q	133TAD Q56	1.000	2.00	0.250	1.75
237Q56	133Q	133TAD Q56	1.125	2.37	0.250	1.75
262Q56	133Q	133TAD Q56	1.125	2.50	0.250	2.00
262Q140	175Q	175TAD Q140	1.125	2.50	0.250	2.00
300Q56	133Q	133TAD Q56	1.250	3.25	0.250	2.25
300Q140	175Q	175TAD Q140	1.250	3.25	0.250	2.25
325Q56	133Q	133TAD Q56	1.375	3.25	0.313	2.88
325Q140	175Q	175TAD Q140	1.375	3.25	0.313	2.88
375Q180	237Q	237TAD Q180	1.625	3.50	0.375	2.81
375Q180	262Q	262TAD Q180	1.625	3.50	0.375	2.81
375Q210	325Q	325TAD Q210	1.625	3.50	0.375	2.81
450Q180	237Q	237TAD Q180	1.625	3.38	0.375	2.50
450Q180	262Q	262TAD Q180	1.625	3.38	0.375	2.50
450Q210	325Q	325TAD Q210	1.625	3.38	0.375	2.50
516Q180	237Q	237TAD Q180	2.000	4.16	0.500	2.81
516Q180	262Q	262TAD Q180	2.000	4.16	0.500	2.81
516Q210	325Q	325TAD Q210	2.000	4.16	0.500	2.81
600Q210	325Q	325TAD Q210	2.250	4.56	0.500	3.50

* To complete part number, add shaft assembly code and ratio to size - for example, 133Q56LR10.
 * Style QH can be substituted for the secondary unit.
 ** To complete part number, add motor frame size, shaft assembly code and ratio to size, for example 133Q56LR10.

CD	UNIT SIZE	N.E.M.A. FRAME	A	B	C	D	E	F	G	H	AH	J	L	U	W	U2	W2
1.33	133U	56C	6.50	4.50	3/8-16	5.88	3.25	2.00	0.25	0.12	2.00	4.03	2.13	0.50	3/16x3/32	0.625	1/8x1/16
1.75	175U	143/145TC	6.50	4.50	3/8-16	5.88	3.25	2.38	0.25	0.18	1.93	4.69	2.77	0.625	3/16x3/32	0.875	3/16x3/32
2.37	237U	182/184TC	9.00	8.50	1/2-13	7.25	4.50	2.49	0.20	0.25	2.59	5.44	3.56	1.125	1/4x1/8	0.75	3/16x3/32
2.62	262U	182/184TC	9.00	8.50	1/2-13	7.25	4.50	2.83	0.30	0.25	2.80	6.23	3.69	1.125	1/4x1/8	0.75	3/16x3/32
3.25	325U	213/215TC	9.00	8.50	1/2-13	7.25	4.50	3.64	0.45	0.25	3.42	7.06	4.5	1.375	5/16x5/32	0.875	3/16x3/32

CD	UNIT SIZE	N.E.M.A. FRAME	A	B	C	D	E	F	G	H	AH	J	L	U	W	U2	W2
1.33	133Q	56C	6.50	4.50	3/8-16	5.88	3.25	2.00	0.25	0.12	2.00	4.09	2.13	0.63	3/16x3/32	0.625	1/8x1/16
1.75	175Q	143/145TC	6.50	4.50	3/8-16	5.88	3.25	2.38	0.25	0.18	1.93	4.40	2.77	0.75	3/16x3/32	0.875	3/16x3/32
2.37	237Q	182/184TC	9.00	8.50	1/2-13	7.25	4.50	2.49	0.20	0.25	2.59	5.06	3.56	1.125	1/4x1/8	0.88	3/16x3/32
2.62	262Q	182/184TC	9.00	8.50	1/2-13	7.25	4.50	2.83	0.30	0.25	2.80	5.69	3.69	1.125	1/4x1/8	1.125	3/16x3/32
3.25	325Q	213/215TC	9.00	8.50	1/2-13	7.25	4.50	3.64	0.45	0.25	3.42	6.56	4.5	1.375	5/16x5/32	1.125	3/16x3/32

CD	UNIT SIZE	FLANGE KIT	N.E.M.A. FRAME	A	B	C	D	E	F	G	H	AH	J	L	U	W	U2	W2
1.33	133C	133TAD Q56	56C	6.50	4.50	3/8-16	5.88	3.25	2.00	0.25	0.12	2.00	6.53	2.13	0.50	3/16x3/32	0.625	1/8x1/16
1.75	175C	175TAD Q140	143/145TC	6.50	4.50	3/8-16	5.88	3.25	2.38	0.25	0.18	1.93	7.00	2.77	0.625	3/16x3/32	0.875	3/16x3/32
2.37	237C	237TAD Q180	182/184TC	9.00	8.50	1/2-13	7.25	4.50	2.49	0.20	0.25	2.59	7.69	3.56	1.125	1/4x1/8	0.75	3/16x3/32
2.62	262C	262TAD Q180	182/184TC	9.00	8.50	1/2-13	7.25	4.50	2.83	0.30	0.25	2.80	8.50	3.69	1.125	1/4x1/8	0.75	3/16x3/32
3.25	325C	325TAD Q120	213/215TC	9.00	8.50	1/2-13	7.25	4.50	3.64	0.45	0.25	3.42	9.37	4.5	1.375	5/16x5/32	0.875	3/16x3/32

- ★ To complete Part No. add shaft assembly (L, R, LR) and ratio symbol to size - for example 133Q56H10.
- ◆ Components needed to make assembled reducer must be ordered separately. Consult factory for ratios not shown as standard.