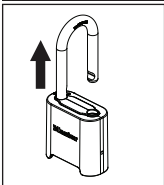


## TO OPEN FOR THE FIRST TIME

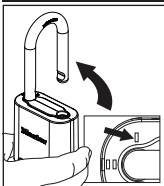


1. This lock is preset to open at 0-0-0-0.  
Pull shackle to open.

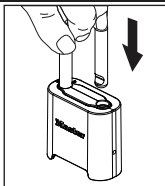


Store your  
combination at  
[masterlockvault.com](http://masterlockvault.com).

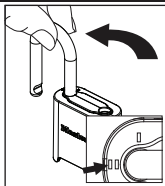
## TO SET YOUR OWN COMBINATION



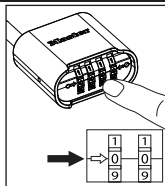
1. OPEN lock and TURN shackle 90° to position **I**.



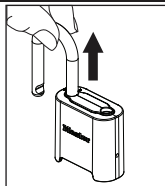
2. PUSH shackle in to lock until it "clicks."



3. TURN shackle another 90° to position **II**.



4. SET dials at indicator line to desired combination.



5. PULL shackle UP. VERIFY dials remained set to your combination before locking. Lock is now set to new combination.

**TO LOCK:** Close the shackle and SCRAMBLE THE DIALS.  
**TO REOPEN:** DIAL your combination and PULL shackle.

[www.masterlocksafety.com](http://www.masterlocksafety.com) • [www.masterlock.com](http://www.masterlock.com)

© 2014 Master Lock Company LLC | All Rights Reserved

Master Lock Company LLC, Milwaukee, WI 53210 U.S.A. | 800-308-9244

Master Lock Canada, Oakville, Ontario L6H 5S7 Canada | 800-227-9599

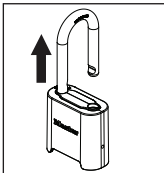
Master Lock Europe, 92200 Neuilly-sur-Seine, France, 00 33 1 41 43 72 00, E-mail: [safety@master-lock.fr](mailto:safety@master-lock.fr)

Master Lock Europe-UK Office, Wakes Colne, Colchester CO6 2DB, UK, 0044.1.787.222.027, E-mail: [safetyeu@mlock.com](mailto:safetyeu@mlock.com)

玛斯特锁贸易(上海)有限公司 上海市浦东新区银城中路168号上海银行大厦1006室 400-820-6535 E-mail:[safetychina@mlock.com](mailto:safetychina@mlock.com)

POUR OUVRIR LA PREMIÈRE FOIS

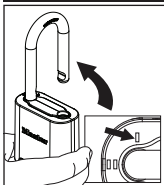
PARA ABRIR POR PRIMERA VEZ



1. Ce cadenas est pré-réglé pour s'ouvrir à 0-0-0-0.  
Tirer l'arceau pour ouvrir.
1. Este candado está preestablecido a 0-0-0-0.  
Tire el gancho para abrir.

POUR RÉGLER VOTRE PROPRE COMBINAISON

PARA CONFIGURAR SU PROPIA COMBINACI3N



1. OUVREZ la serrure et TOURNÉZ l'arceau de 90° à la position I.

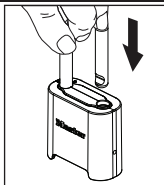
1. ABRA el candado y GIRE el gancho 90° hasta la posici3n I.

**POUR VERROUILLER :** fermez l'arceau et BROUILLEZ LES CADRANS.

**POUR ROUVRIr :** RÉGLÉZ votre combinaison et TIREZ l'arceau.

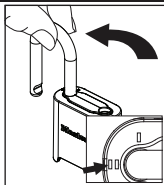
**PARA CERRAR:** Cierre el gancho y GIRE LOS RUEDAS EN FORMA ALEATORIA.

**PARA VOLVER A ABRIR:** Ingrese su combinaci3n en los RUEDAS y JALE el gancho.



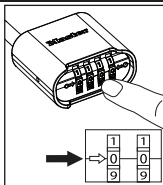
2. ENFONCEZ l'arceau pour verrouiller jusqu'à ce que vous entendiez le "clac".

2. EMPUJE el gancho hacia dentro hasta que haga "clac."



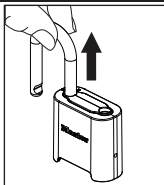
3. TOURNÉZ l'arceau d'un autre 90° à la position II.

3. GIRE el gancho otros 90° hasta la posici3n II.



4. RÉGLÉZ les cadrans à la ligne d'indicateur, à la combinaison recherchée.

4. CONFIGURE los ruedas en la línea indicadora color negro hasta la combinaci3n deseada.



5. TIREZ l'arceau vers le HAUT. VÉRIFIEZ que les cadrans restent réglés à votre combinaison avant de verrouiller. La serrure est maintenant réglée à la nouvelle combinaci3n.

5. JALE el gancho hacia ARRIBA. VERIFIQUE que los ruedas hayan permanecido sin moverse de la combinaci3n que configuró antes de cerrar con seguro. El candado ya está configurado con la nueva combinaci3n.



Entreposez votre combinaci3n au [masterlockvault.com](http://masterlockvault.com).

Almacene su combinaci3n en [masterlockvault.com](http://masterlockvault.com).